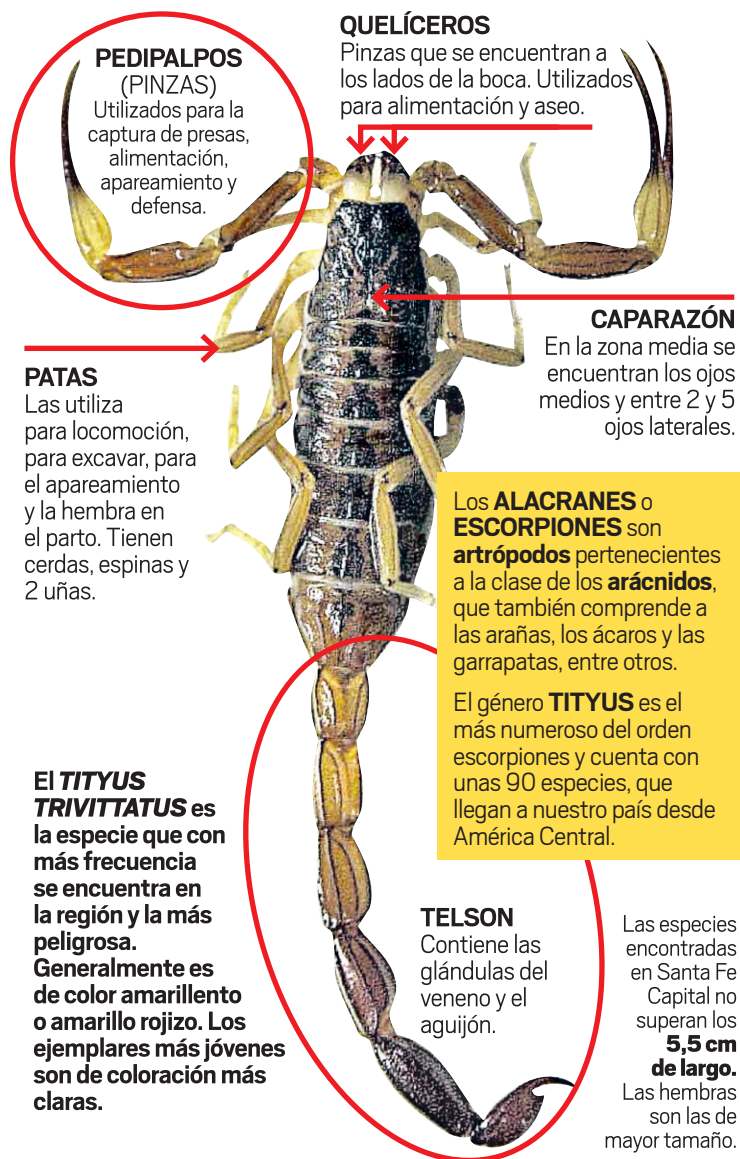


LA ESPECIE MÁS COMÚN EN SANTA FE



PREVENCIÓN

- Mantenga su hogar y alrededores libres de escombros, ladrillos, tejas, leña, maderas.
- Tape grietas u orificios de los revoques de las paredes, sobre todo si éstas son de ladrillo hueco.
- Selle las cámaras de las cloacas.
- Coloque malla metálica en las rejillas de las casas.
- Utilice insecticidas que sean inocuos para los humanos, animales y plantas.
- Si encontró uno en su casa, revise la cama antes de acostarse; no deje ropa en el suelo y si ello sucede sacúdirla antes de utilizarla; revise los zapatos antes de colocárselos.

QUÉ HACER ANTE UN PICADURA

Concurrir rápidamente al hospital más cercano. No esperar a que aparezcan los primeros síntomas.

Ante la picadura de alacranes, es fundamental la rapidez de la consulta y el tratamiento.

No automedicarse. Lo único que neutraliza en forma eficiente el veneno de los escorpiones es el suero antiescorpiónico.

Se puede colocar hielo en el sitio afectado para aliviar las molestias mientras se transporta a la persona.